



(একই তারিখ ও স্মারকে প্রতিস্থাপিত)  
গণপ্রজাতন্ত্রী বাংলাদেশ সরকার  
সড়ক পরিবহন ও সেতু মন্ত্রণালয়  
বাংলাদেশ সেতু কর্তৃপক্ষ  
আইসিটি সেল  
www.bba.gov.bd



নম্বর: ৫০.০১.০০০০.১১৪.৩১.০১৯.১৭.৬৪

তারিখ: ২৯ আশ্বিন ১৪২৭

১৪ অক্টোবর ২০২০

## অফিস আদেশ

বাংলাদেশ সেতু কর্তৃপক্ষের বার্ষিক উদ্ভাবন কর্মপরিকল্পনা(২০২০-২১) এর ১২.১.১ নং কর্মসম্পাদন সূচক অনুযায়ী "স্বল্পতম সময়ে মোটর সাইকেলের টোল গ্রহণ" শীর্ষক সেবাটি সহজীকরণের সিদ্ধান্ত গৃহীত হয়। পাইলটিং কার্যক্রম বাস্তবায়নের জন্য সংশ্লিষ্ট সকলকে নির্দেশক্রমে অনুরোধ করা হলো।

সংযুক্তি: প্রসেস ম্যাপ (175/potrojariAttachmentRef/3161/0/4351) ০২ (দুই) পাতা।

১৫-১০-২০২০

তনুশ্রী সাহা  
প্রোগ্রামার

নম্বর: ৫০.০১.০০০০.১১৪.৩১.০১৯.১৭.৬৪/১(৩৫)

তারিখ: ২৯ আশ্বিন ১৪২৭

১৪ অক্টোবর ২০২০

অবগতি ও প্রয়োজনীয় (প্রয়োজ্য ক্ষেত্রে) ব্যবস্থা গ্রহণের জন্য অনুলিপি প্রেরণ করা হইল:

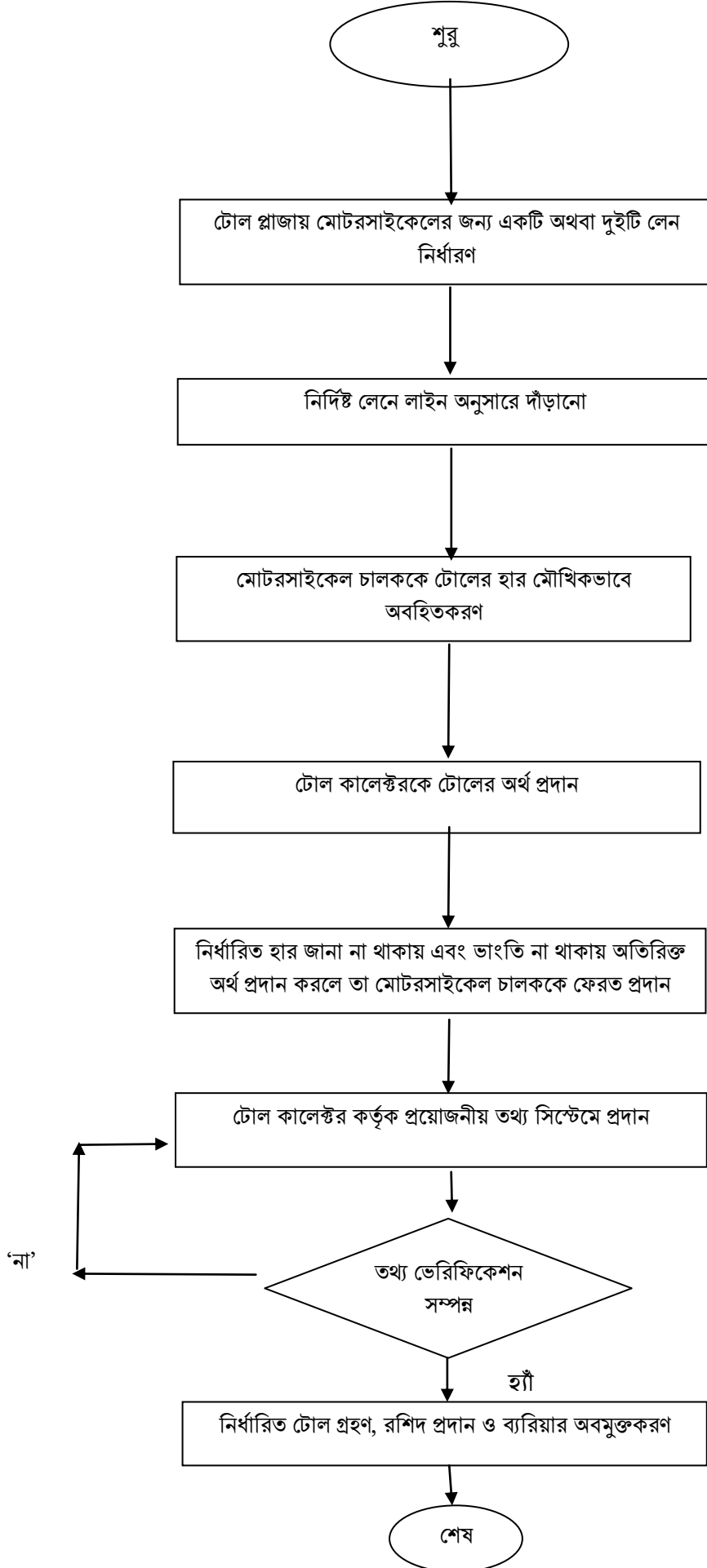
- ১) পরিচালক/প্রধান প্রকৌশলী, বাংলাদেশ সেতু কর্তৃপক্ষ
- ২) সকল অতিরিক্ত পরিচালক/তত্ত্বাবধায়ক প্রকৌশলী, বাংলাদেশ সেতু কর্তৃপক্ষ
- ৩) উপসচিব, ই-গভর্নেন্স-২ অধিশাখা, মন্ত্রিপরিষদ বিভাগ
- ৪) নির্বাহী পরিচালকের একান্ত সচিব, নির্বাহী পরিচালক এর দপ্তর, বাংলাদেশ সেতু কর্তৃপক্ষ
- ৫) সকল উপপরিচালক/নির্বাহী প্রকৌশলী/প্রোগ্রামার, বাংলাদেশ সেতু কর্তৃপক্ষ
- ৬) সকল সহকারী পরিচালক/সহকারী প্রকৌশলী/প্রটোকল-কাম-পাবলিক রিলেশন অফিসার/সহকারী প্রোগ্রামার/সহকারী মেইনটেন্যান্স ইঞ্জিনিয়ার, বাংলাদেশ সেতু কর্তৃপক্ষ

১৫-১০-২০২০

তনুশ্রী সাহা  
প্রোগ্রামার

সেবার নাম: স্মল্লেখ্যতম সময়ে মোটরসাইকেল আরোহীর নিকট হতে টোল আদায়

বিদ্যমান পদ্ধতির প্রসেস ম্যাপ (Process Map)



সেবার নাম: স্বল্পতম সময়ে মোটরসাইকেল আরোহীর নিকট হতে টোল আদায়

প্রস্তাবিত প্রসেস ম্যাপ

